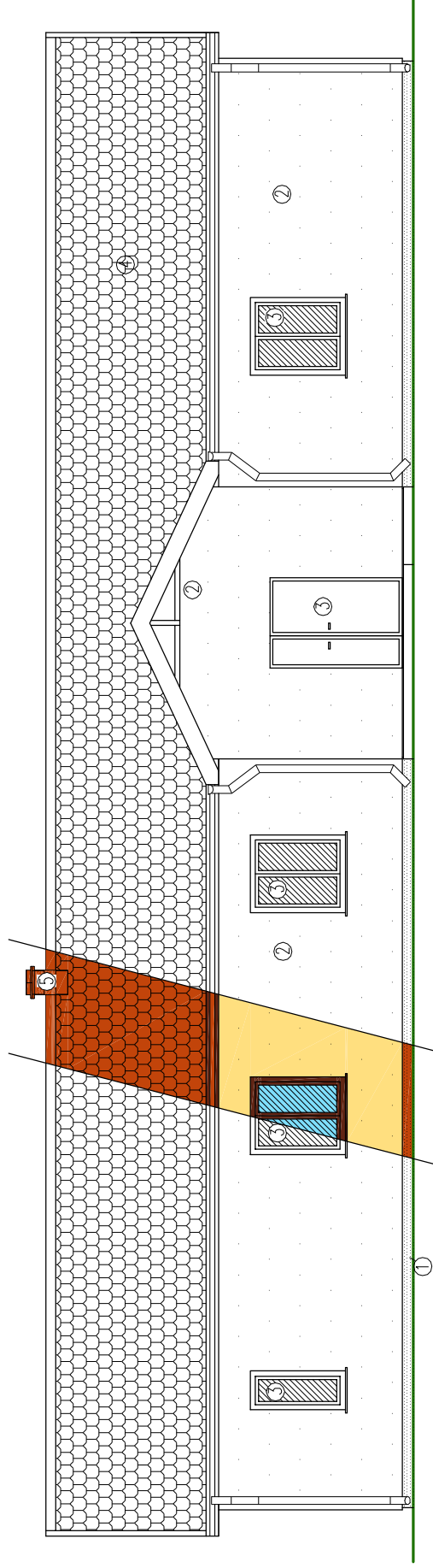



ELEWACJA POŁUDNIOWA



ELEWACJA PÓŁNOCNA

ZESTAWIENIE KOLORYSTYKI:

1. COKÓŁ – CEGLASTY TYNK MOZAIKOWY (RAL 2001)
2. ELEWACJA – TYNK AKRYLOWY – BEŻ (RAL 1015)
3. STOLARKA: OKIENNA I DRZWIOWA – BRAZ, DRZWI WEJŚCIOWE GŁÓWNE – BRAZ (RAL 8016)
4. POKRYCIE DACHOWE, ORYGNINOWANIE, WYWIEWKI WENTYLACYJNE – CEGLASTY MATOWY (RAL 2001)
5. KOMIN – CEGLASTA CEGŁA KLINKIEROWA (RAL 2001)

WYKONAWCA:  PRACOWNIA PROJEKTOWA Architektura ul. Karmelickiego 5/60, 17-100 Białe Polesie NIP: 524-000-00-00, REGON: 142078880 KRS: 0000000000	Autor projektu, branża architektoniczna: mgr inż. arch. Mariusz Niewiński ul. Głogowa 11 17-100 Białe Polesie BIP-CKK/85/06/2007	
	Autor projektu branża konstruktoryjna: inż. Miłocija Kuźmick ul. Wesołowska 12 15-137 Białystok upr. bud. nr ew.: 108861/5/69	
NAZWA OBIEKTU / ZADANIA: Budowa budynku świetlicy wiejskiej z niezależną infrastrukturą techniczną i zagospodarowaniem terenu w ramach usług sportu i rekreacji	WSPÓŁPRACA: Inż. Katarzyna Dąbrowska	
	BRANŻA ARCHITEKTONICZNA	
ELEWACJE 1	SKALA: 1:50	DATA: 06.12.2013r.
ADRES: obręb Osiek, gm. Żmigród działka o nr 137 i część działki nr 349/1	NR RYSUNKU: 6	